

Шахматный квиз

Дата проведения: 10.03.2023

Приняли участие 13 детских садов

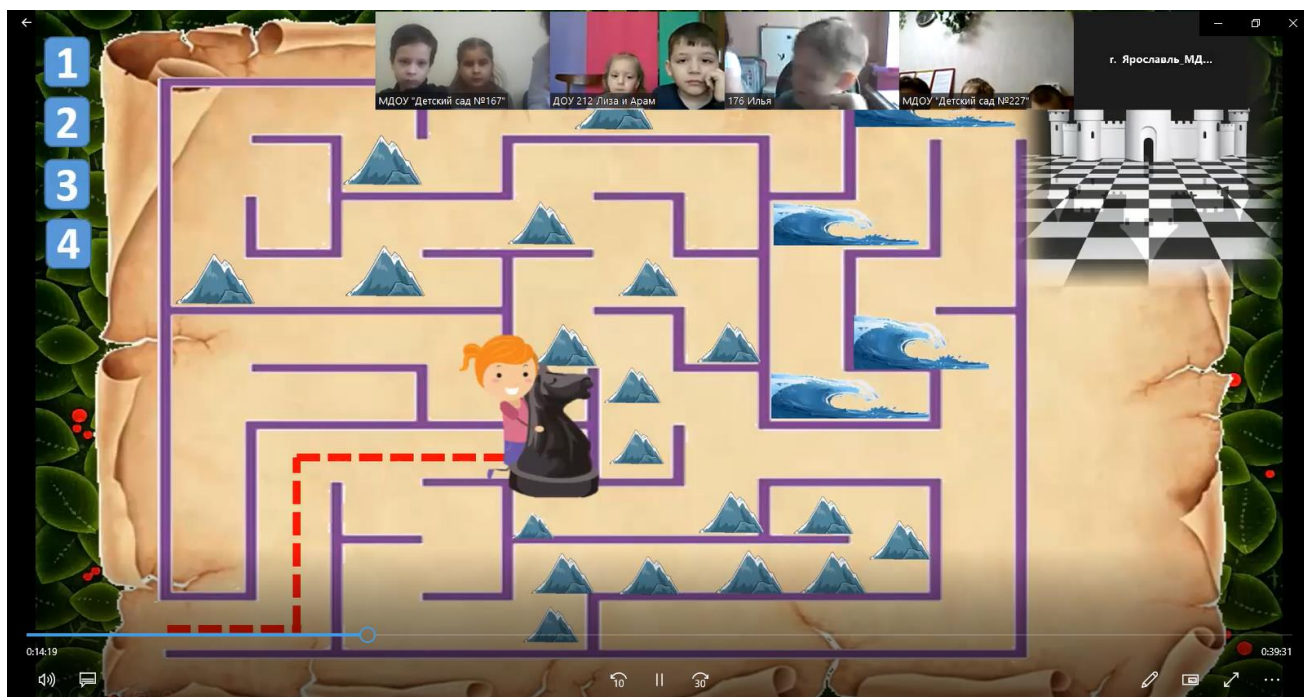
Квиз – это командная игра:

1 место: ДОУ № 235,167,176, 95, 104

2 место: ДОУ № 212, 150, 227, 84

3 место: ДОУ № 240, 106, 114

Участник ДОУ № 34



4 команда
вопрос № 1
«Ход конем»

0:14:41

г. Ярославль, МД...

МДОУ "Детский сад №167" ДСОУ 212 Лиля и Арам 176 Илья МДОУ "Детский сад №227"

3 команда
вопрос № 2

ЦЕННОСТЬ ФИГУР

НАДО УРАВНОВЕСИТЬ ЧАШУ ВЕСОВ. СКОЛЬКО...

подсказка

0:11:53

г. Ярославль, МД...

МДОУ "Детский сад №227" 176 Илья ДСОУ 212 Лиля и Арам yard95

В ЛАБИРИНТ

Надо съесть ладьей 5 пешек за наименьшее количество ходов. Сколько их?
Жми на кнопку. Покажите ответ на пальчиках.

5 ходов

6 ходов

7 ходов

8 ходов



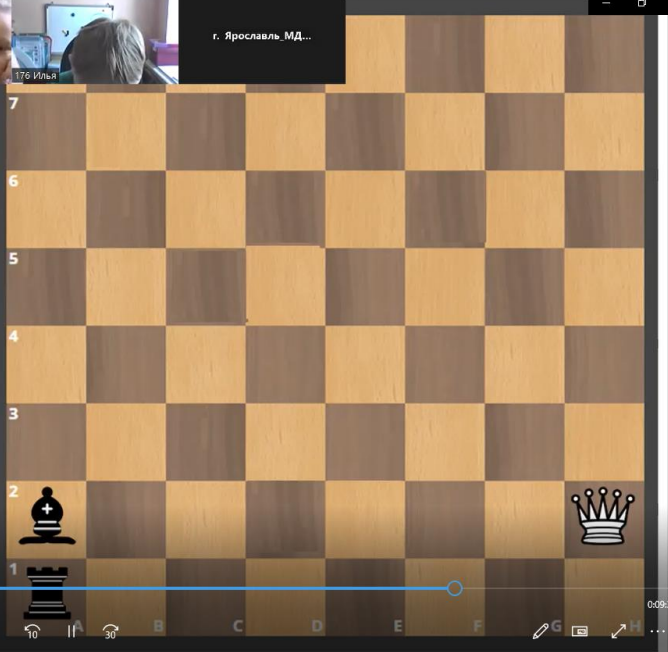
0:21:14

Наталья Юрьевна МДОУ "Детский сад №167" ДСОУ 212 Лиля и Арам 150 Полина и Алексей 176 Илья

МДОУ "Детский сад №167" yard095 150 Полина и Алексей 176 Илья г. Ярославль, МД...

«Двойной удар»

Напади белым ферзем на две черные фигуры.
На какое поле поставите белого ферзя?


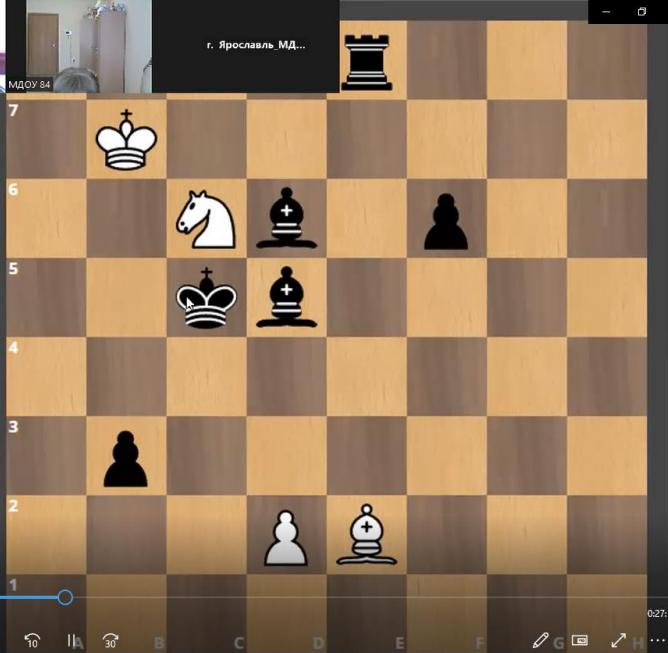




0:44:11 10:43 10.03.2023

МДОУ "Детский сад №167" yard095 176 Илья МДОУ 84 г. Ярославль, МД...

«Мат в 1 ход»

Объяви мат чёрному королю в один ход.
Ход белых.

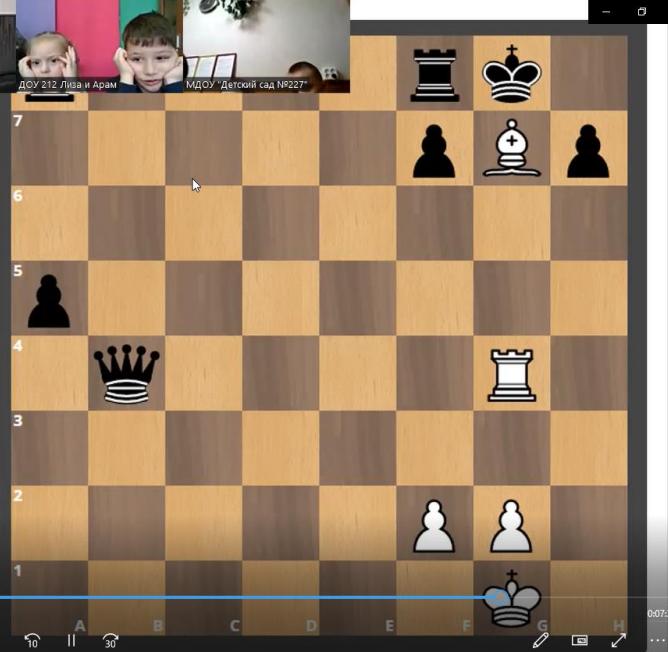
0:26:37 10:41 10.03.2023

Наталья Юрьевна МДОУ "Детский сад №167" Детсад104 ДСУ 212 Лиза и Арам МДОУ "Детский сад №227" г. Ярославль, МД...

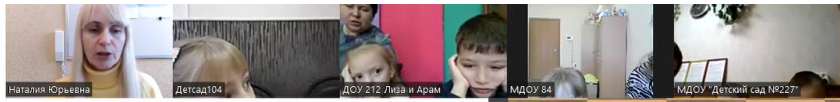
«Мат в 1 ход»

Ход белых.

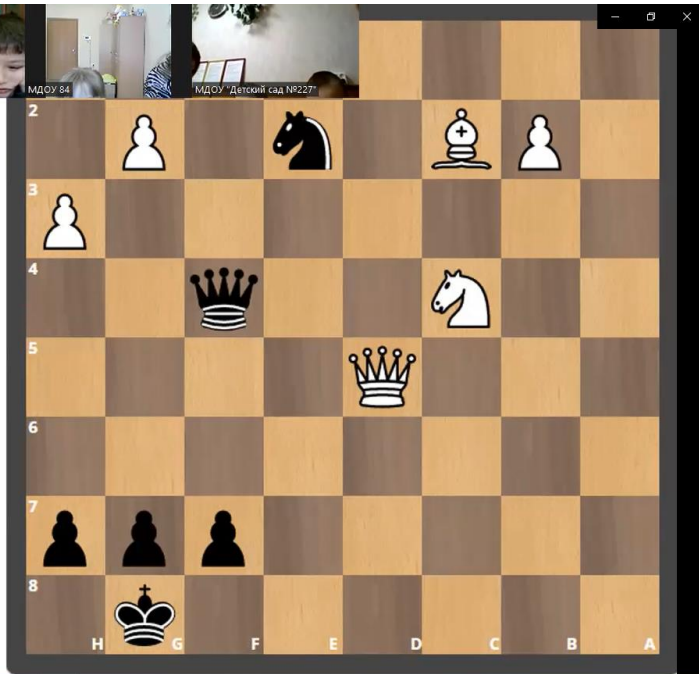
Подсказка:
надо уйти, чтобы освободить другой фигуре путь



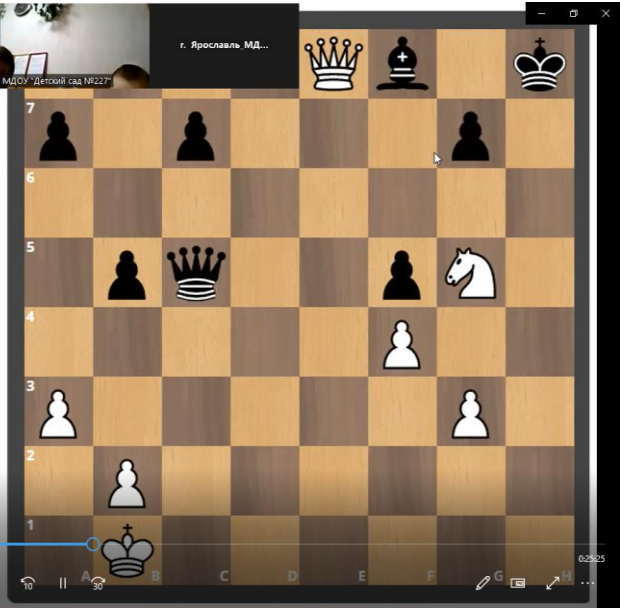
0:46:13 10:43 10.03.2023



«Мат в 2 хода»
Ход белых.



«Мат в 2 хода»
Ход белых.



2 команда
вопрос № 6

«Мат в 1 ход»
Ход белых.



